

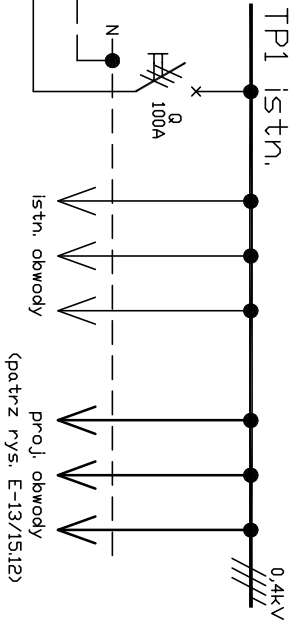
DACH

TP2 PROJ. (patrz rys. E-13/15.13)

LSW

LY16

PODDASZE

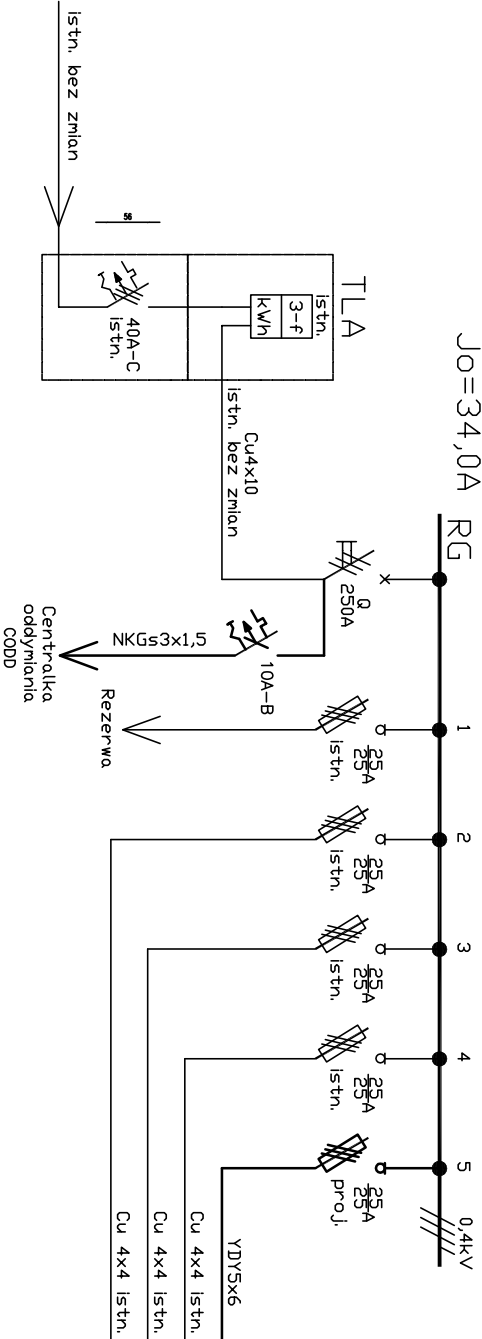


LSW

LY16

PIĘTRO

Po=20,0kW
Jo=34,0A



LSW

LY16

PIWNICA

PARTER



RUSZCZAK s.c.

FIRMA USŁUGOWO-PROJEKTOWA

Biurowo: 04-026 Warszawa, ul. Al. Stanów Zjednoczonych 51/112
tel./fax (22) 870-53-32, tel. kom. 602288890, e-mail: ruszczak@wp.pl

MODERNIZACJA PODDASZA W PRZEDSZKOLU Nr 211
przy ul. Dąbówki 20 w Warszawie

SCHEMAT ZASADNICZY ZASILANIA

Nazwa rysunku: inż. Tadeusz Ruszczak upr. bud. St. 491/84

Opracowa³: mgr inż. Paweł Czarniecki

Sprawi³: mgr inż. Waldemar Duranc upr. bud. St. 239/86

Data: Stadium: Skala: Nr rysunku:

SAMOCZYNNIE WYŁĄCZENIE
UKŁAD SIECI TN-C-S 0,4kV

03.2015

P.B.W.

-

E-13/15-01